

# COMO É FEITA UMA PESQUISA ELEITORAL?



## 1 ENCOMENDA

A pesquisa é encomendada por um grupo de mídia. Ela é uma ferramenta que auxilia os meios de comunicação na cobertura jornalística.



## 2 ESCOLHA DOS ENTREVISTADOS

O instituto de pesquisa seleciona um grupo de pessoas com características que representem toda a população, como idade, renda, gênero, etc. Este grupo é chamado de amostragem.



## 3 REALIZAÇÃO DAS ENTREVISTAS

O entrevistador aborda pessoas que possuam as características definidas na amostragem. A entrevista é realizada nos domicílios ou em locais com fluxo de pessoas.



## 4 CHECAGEM

Após entrevistas, o instituto de pesquisa entra em contato com 20% dos entrevistados, para conferir se os dados anotados estão corretos.



## 5 RESULTADOS

Com a supervisão de um estatístico, os dados são analisados através de vários métodos, até chegar ao resultado final da pesquisa.



## 6 REGISTRO

A pesquisa é registrada na Justiça Eleitoral em até cinco dias antes da sua divulgação. No documento devem constar dados como contratante, valor pago, questionário aplicado e métodos utilizados.

**PRONTO, a pesquisa já pode ser divulgada!**



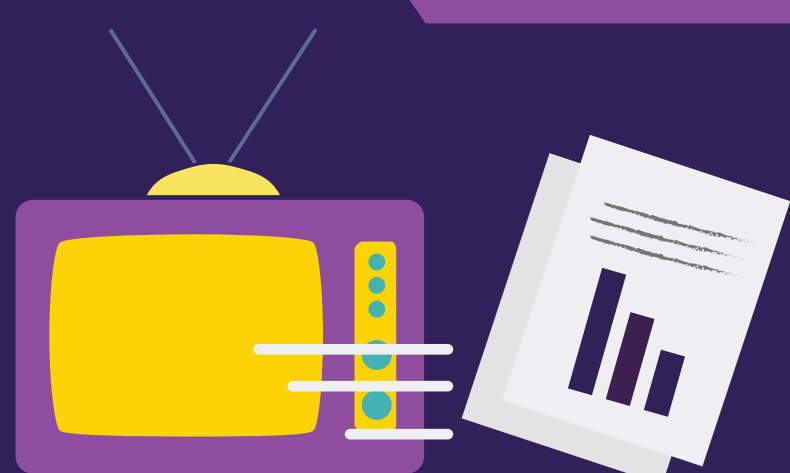
# PESQUISAS ELEITORAIS



Em toda eleição o Paulo ouve falar das pesquisas eleitorais, mas nunca participou de uma. Por isso, ele tem muitas dúvidas sobre como elas são realizadas.

Se assim como o Paulo, você também tem dúvidas sobre como são feitas as pesquisas eleitorais, não se preocupe. O Politize! te ajuda a entender.

## Vamos imaginar a seguinte hipótese:



Este ano ocorrem as eleições municipais na Paulocity. Para saber quais as chances de cada candidato vencer a eleição para prefeito, a emissora de TV da cidade entrou em contato com o Instituto DataPaulo e encomendou uma pesquisa de intenções de voto.

## COMO FUNCIONA ESSA PESQUISA?

Diferente de um censo, em que toda a população é entrevistada, a pesquisa eleitoral seleciona apenas um grupo de pessoas, que representam toda a população.

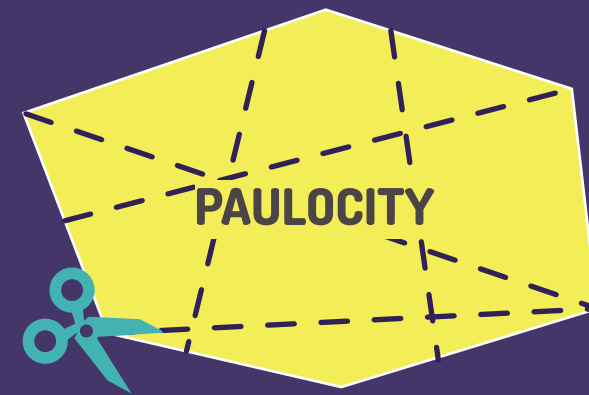


### Funciona da seguinte forma:

Com base nos dados fornecidos pelo Instituto Brasileiro de Geografia e Estatística (IBGE) e pela Justiça Eleitoral, o DataPaulo considera um número de pessoas que se encaixem em determinadas categorias, com características que representam toda a população da cidade.

### A escolha dos entrevistados acontece em dois estágios:

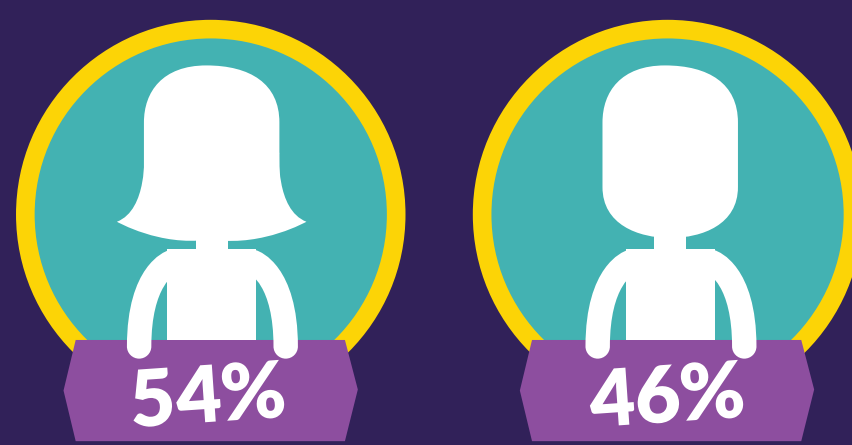
**1º** São sorteados os setores censitários em que as entrevistas serão realizadas. Estes setores são unidades territoriais para fins de levantamentos de dados. Assim, a Paulocity foi dividida em várias áreas, para que ficasse mais fácil levantar dados sobre cada parte da cidade. As pessoas entrevistadas são indivíduos que residem dentro destes setores selecionados.



**2º** Na segunda etapa são escolhidas as categorias que serão levadas em consideração na pesquisa. Os entrevistados deverão possuir as características das categorias selecionadas, sempre de acordo com cada setor censitário.

## Vamos ver como isso funciona?

Na pesquisa para prefeito, o DataPaulo escolheu levar em conta a categoria gênero. Em um dos setores censitários sorteados, a população é composta em 54% por mulheres e 46% por homens. Então, 54% das pessoas entrevistadas naquele setor deverão ser mulheres, enquanto 46% deverão ser homens.



## E QUANTAS PESSOAS SÃO ENTREVISTADAS?

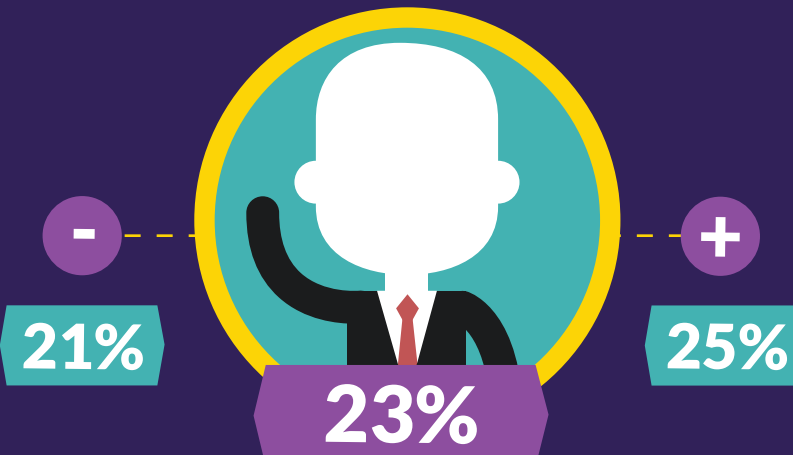
Ok. Já entendemos que os entrevistados são pessoas sorteadas dentro de alguns setores censitários e que estejam de acordo com as categorias selecionadas. Mas como é definido o número de pessoas entrevistadas?

Bom, isto depende de alguns fatores, como o tamanho do município e o quanto a pesquisa terá de margem de erro.

**Margem de erro?** Isso mesmo. A margem de erro é o máximo de erro que o resultado de uma pesquisa pode ter. Ela vem sempre acompanhada do nível de confiança, que é o número de vezes que a pesquisa pode ser repetida e o resultado será sempre um valor próximo.

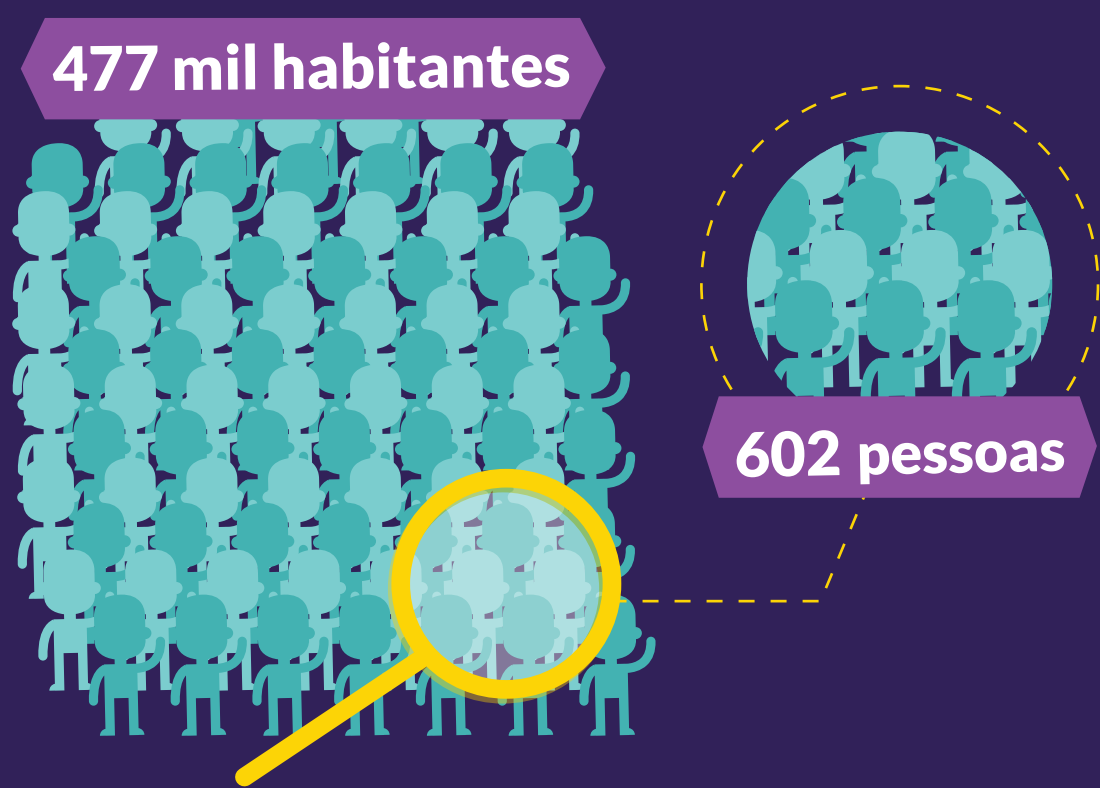
## Complicado? Calma, vamos ver um exemplo:

Vamos supor que um candidato apareça com 23% das intenções de voto. Levando em consideração a margem de erro padrão de 2 pontos percentuais para mais ou para menos, ele terá entre 21% e 25% dos votos.



Margem de erro: o candidato pode ter nível de intenção de voto entre esses limites

Na pesquisa para prefeitura da Paulocity, o DataPaulo determinou uma margem de erro de 4 pontos percentuais, com os mesmos 95% de nível de confiança. Assim, do total de 477 mil habitantes da cidade serão entrevistadas 602 pessoas, ao longo dos setores selecionados



## COMO ACONTECE A ENTREVISTA?

O entrevistador do DataPaulo pode abordar as pessoas em suas residências ou em pontos com fluxo de pessoas. É aplicado então um questionário, que possui duas perguntas. Paulo, por exemplo, foi um dos entrevistados:



**1ª** Na primeira questão, foi perguntado em qual candidato à prefeito Paulo pretendia votar. Sendo um eleitor consciente, Paulo disse que votaria no Candidato A, pois já conhecia bem as suas propostas.

**2ª** Na segunda pergunta, o entrevistador entregou a Paulo uma lista com os nomes de todos os candidatos para prefeito. Os nomes estavam dispostos em formato circular, como em uma pizza. O entrevistador perguntou a Paulo em quais daqueles candidatos apresentados ele provavelmente votaria nas eleições. Novamente, Paulo respondeu Candidato A.

Este mesmo questionário deve ser aplicado à todas as 602 pessoas entrevistadas na pesquisa.